



## Purificador de agua dos etapas

### Purificador de agua 2 y 3 etapas

FAM.	CÓDIGO	DESCRIPCIÓN
011	0202	Purificador de agua dos etapas
011	0203	Purificador de agua tres etapas

- Se suministran con grifo.
- Llave para la carcasa
- Válvula de entrada de agua
- Tubería calidad alimentaria: (1,5m)
- Conexión desvío en té
- Garantía de 2 años.



### CARACTERÍSTICAS DE LOS MODELOS

#### Características conjuntas de los modelos

Temperatura de trabajo 4 a 38°C.
Caudal máximo 4 l/min a 4,20 kg/cm2
Presión de trabajo 0,35 a 7,4 kg/cm2
Presión entrada agua (min / max): 14,5 - 43,5 psi
Nivel de cloro: 0,2 ppm

### ELEMENTOS DE LOS EQUIPOS

#### Purificador de agua 2 etapas

- Filtro de sedimentos 5 µ
- Cartucho carbón Block activado 5 µ

#### Purificador de agua 3 etapas

- Filtro de sedimentos 5 µ
- Cartucho carbón activado granular 5 µ
- Cartucho carbón Block activado 5 µ

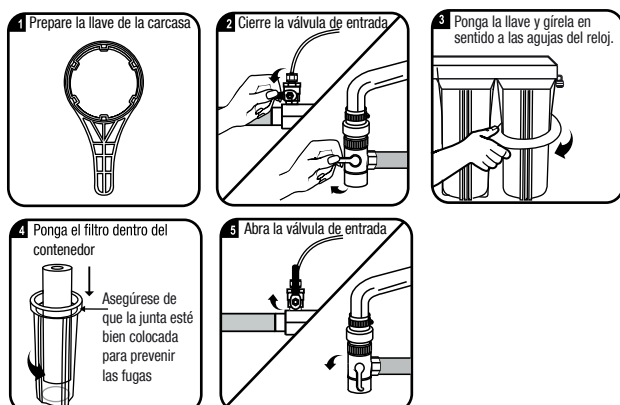


Sistemas probados y certificados por NSF International bajo las normas 42 y 53 de NSF/ANSI para la reducción de sustancias especificadas en la ficha de datos de rendimiento.

### MANTENIMIENTO DE LOS FILTROS DE AGUA

#### Cómo sustituir los filtros

Para asegurarse de que la unidad funciona a su nivel óptimo, se requiere un mantenimiento periódico. La frecuencia del mantenimiento dependerá de la **calidad del agua** de red y de la **cantidad** que se use en el sistema.



Equipo purificador de agua 2 etapas filtración, una primera etapa (**filtro de sedimentos**) que suprime partículas de polvo, óxidos y sólidos en suspensión; y una segunda etapa (**cartucho de carbón Block activado**), que disminuye el volumen de cloro y compuestos que genera el mal olor, sabor, y color, quedando agua idónea para el consumo humano.



#### MEDIDAS DEL PURIFICADOR

58 cm (altura) x 30 cm (ancho) x 37 cm (prof.)

### SUSTITUCIÓN DE LOS FILTROS

La sustitución de los filtros dependerá siempre del **consumo** y la **calidad del agua** donde se encuentre.

#### 2 ETAPAS

##### SEDIMENTOS

Cada 6 o 12 meses

##### CARBÓN BLOCK \*

Cada 12 meses

\* Opcional: Cartucho Carbón Block

Equipo purificador de agua 3 etapas, con una primera etapa (**filtro de sedimentos**) que suprime partículas de polvo, óxidos y sólidos en suspensión; una segunda etapa (**cartucho carbón activado granular**), que disminuye el cloro y los compuestos que generan el mal olor, sabor y color, y la última etapa (**cartucho Carbon Block de carbón activado**) que elimina lo mismo que el anterior, pero con superior refinamiento.



#### MEDIDAS DEL PURIFICADOR

58 cm (altura) x 42 cm (ancho) x 37 cm (prof.)

### MANTENIMIENTO DE LOS FILTROS

La sustitución de los filtros dependerá siempre del **consumo** y la **calidad del agua** donde se encuentre.

#### 3 ETAPAS

##### SEDIMENTOS

Cada 6 o 12 meses

##### CARBÓN BLOCK

Cada 12 meses

##### CARBÓN GRANULAR

Cada 12 meses

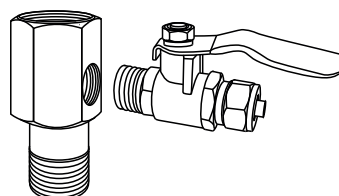
### INSTALACIÓN

#### Instrucciones para instalar la válvula de entrada de agua

La conexión de agua de red deberá estar lo más cerca posible del **purificador de agua doméstico**.

Instale la válvula de entrada y luego conéctela al suministro de agua.

**Precaución:** El suministro de agua a la unidad deberá ser red de agua fría.



**NOTA:** Utilice sólo el suministro de **agua potable fría** como agua de alimentación, el agua caliente puede estropear su unidad. El agua ablandada alargará la vida de los filtros de su unidad.